

# Retombées économiques du tourisme à vélo – 2024

Source : Chaire de tourisme Transat. Étude d'impact économique du tourisme à vélo au Québec, mars 2025.

## DÉPENSES TOURISTIQUES ESTIMÉES



DÉPENSES  
TOTALES

**803M\$**

DÉPENSES ASSOCIÉES AUX  
EXCURSIONNISTES QUÉBÉCOIS

**273M\$**

DÉPENSES ASSOCIÉES AUX  
TOURISTES QUÉBÉCOIS

**388M\$**

DÉPENSES ASSOCIÉES AUX  
TOURISTES HORS QUÉBEC\*

**142M\$**

**+32%**  
par rapport  
à 2015



DÉPENSES ASSOCIÉES  
AUX QUÉBÉCOIS

**661M\$**

DÉPENSES ASSOCIÉES AUX  
TOURISTES

**530M\$**

Hébergement	<b>221M\$</b>
Restauration	<b>90M\$</b>
Transport (hors aérien)	<b>63M\$</b>
Épicerie	<b>50M\$</b>
Attraits touristiques	<b>39M\$</b>
Dépenses liées au vélo (location et autres)	<b>29M\$</b>
Autres dépenses	<b>38M\$</b>



**Principales  
retombées  
pour le Québec**

Soutien au total

**6 445**

emplois

**467M\$**

en valeur ajoutée  
au PIB du Québec

**+35%**  
par rapport  
à 2015



**145M\$**

en revenus gouvernementaux

PROVINCIAL

**98M\$**



FÉDÉRAL

**47M\$**



\* Clientèle touristique provenant de l'Ontario, du Nord-Est des États-Unis et de France.

# Retombées économiques du tourisme à vélo – 2024

Source : Chaire de tourisme Transat. Étude d'impact économique du tourisme à vélo au Québec, mars 2025.

## EXCURSIONNISTES ET TOURISTES QUÉBÉCOIS



**839 000**

excursionnistes à vélo

**+10%**  
par rapport  
à 2015



**182 000**

touristes québécois  
ont fait du vélo en 2024

**11,5M**

d'excursions à vélo  
en 2024

**+50%**  
par rapport  
à 2015



**388M\$**

de dépenses totales des touristes  
à vélo québécois en 2024



**31 \$**

Dépense moyenne  
par adulte par excursion à vélo



**132 \$**

Dépense moyenne  
par jour des touristes à vélo

## TOURISTES ONTARIENS



**171 000**

touristes ontariens ont fait  
du vélo au Québec en 2024

**23 400**

en cyclotourisme

**44 000**

comme activité principale  
lors d'un séjour

**103 600**

comme activité au cours  
de leur séjour



**58M\$**

de dépenses totales des touristes  
à vélo ontariens au Québec en 2024



# Retombées économiques du tourisme à vélo – 2024

Chaire de tourisme Transat. Étude d'impact économique du tourisme à vélo au Québec, mars 2025.

## TOURISTES DU NORD-EST DES ÉTATS-UNIS



**104 000**

touristes du Nord-Est des États-Unis\* ont fait du vélo au Québec en 2024

**28 300**

en cyclotourisme

**25 500**

comme activité principale lors d'un séjour

**50 500**

comme activité au cours de leur séjour



**56,5M\$**

de dépenses totales des touristes à vélo du Nord-Est des États-Unis au Québec en 2024

\*Nouvelle-Angleterre (Maine, Massachusetts, New Hampshire, Rhode Island et Vermont) et Atlantique-Centre (Connecticut, Delaware, Maryland, New Jersey, New York, Pennsylvanie, Virginie, Virginie-Occidentale et Washington D.C.).

## TOURISTES FRANÇAIS



**46 300**

touristes français ont fait du vélo au Québec en 2024

**8 900**

en cyclotourisme

**15 200**

comme activité principale lors d'un séjour

**22 200**

comme activité au cours de leur séjour




**27,6M\$**


de dépenses totales des touristes à vélo français au Québec en 2024

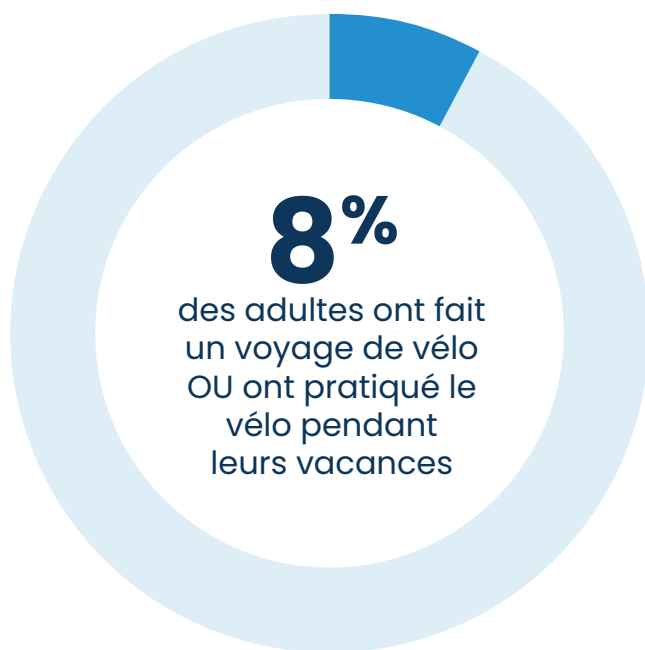
# Portrait de la pratique du vélo au Québec en contexte récréatif et touristique - 2023

Source : Chaire de tourisme Transat. Enquête portant sur le comportement des cyclistes québécois en contextes récréatif et touristique en 2023, juillet 2024.

**15%**   
des pratiquants.es disent posséder un vélo électrique.

**20**   
En moyenne, les gens font 20 sorties de vélo par an

**5%**   
des pratiquants.es ont fait un voyage en itinérance à vélo au Québec.

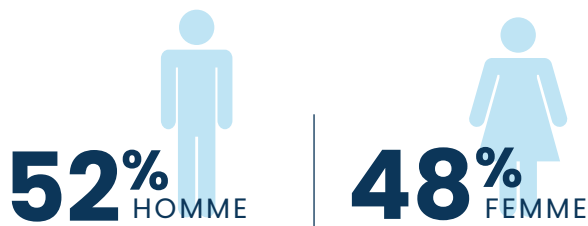


# Profil et habitudes des cyclistes en contexte récréatif et touristique - 2024

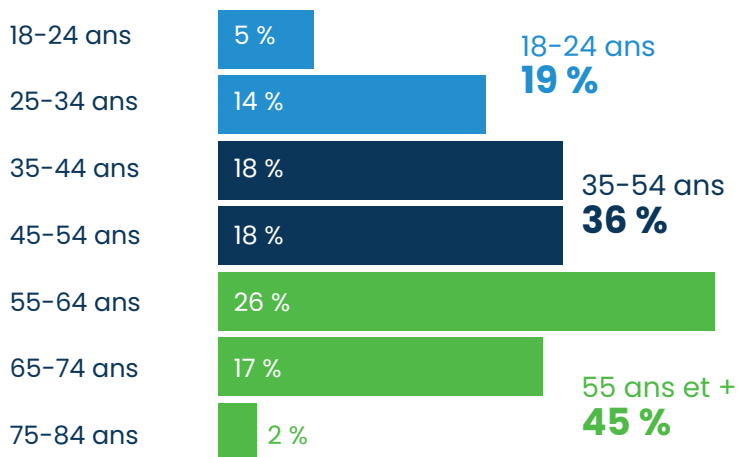
Source : Chaire de tourisme Transat. Portrait des cyclistes interceptés à l'été et à l'automne 2024, mars 2025.

## PORTRAIT DE LA CLIENTÈLE

### Genre



### Âge



### Motif de visite dans la région

49% y habite

36% y ont fait un séjour

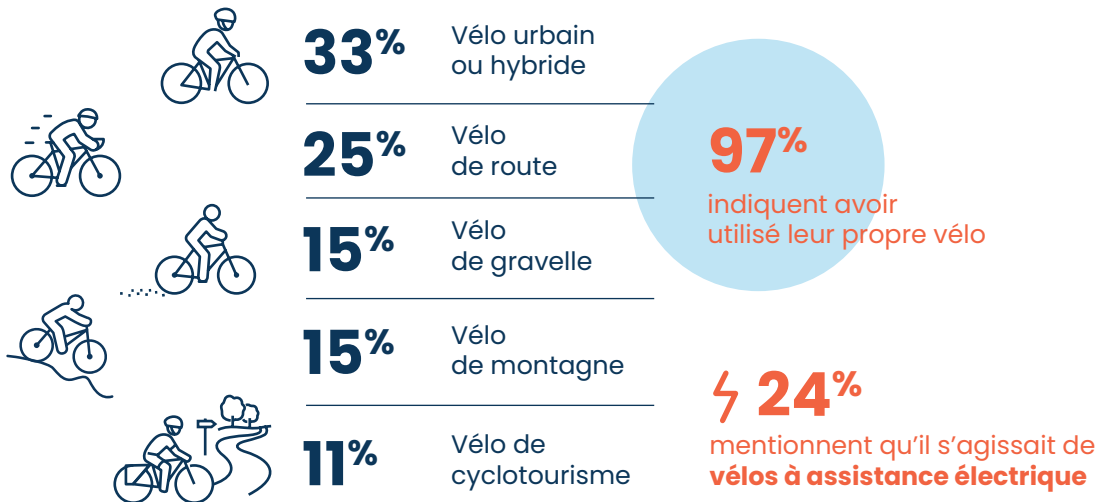
15% y ont fait une excursion

57% se trouvaient à 40 km ou plus de leur domicile principal

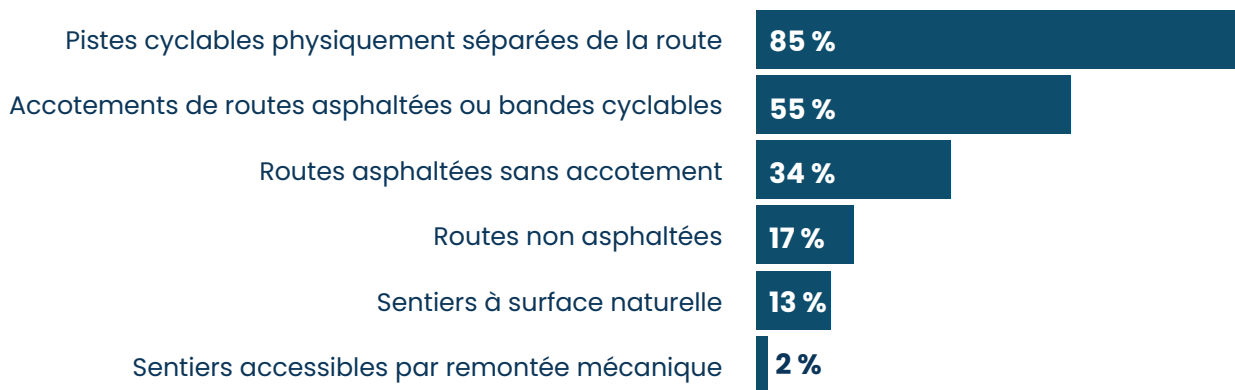
# Portrait de la pratique du vélo au Québec en contexte récréatif et touristique - 2024

Source : Chaire de tourisme Transat. Portrait des cyclistes interceptés à l'été et à l'automne 2024, mars 2025.

## TYPES DE PRATIQUES INTERCEPTÉES SUR LES RÉSEAUX AU QUÉBEC



## TYPES DE VOIES EMPRUNTÉES PAR LES CYCLISTES



Les cyclistes circulant à **vélo à assistance électrique** disent avoir plus souvent roulé sur une piste cyclable séparée de la route.

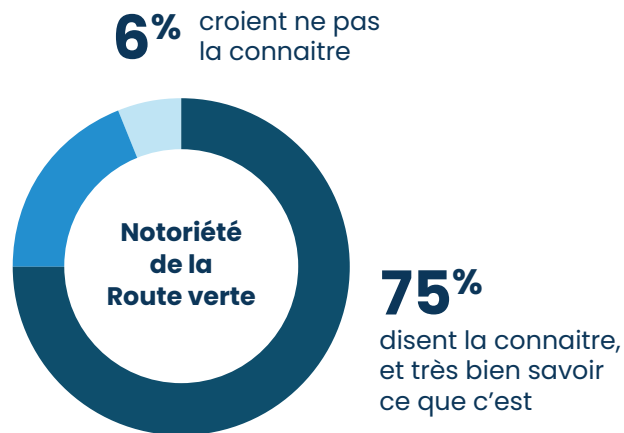
# Pouvoir d'attraction et notoriété de la Route verte - 2024

Source : Chaire de tourisme Transat. Portrait des cyclistes interceptés à l'été et à l'automne 2024, mars 2025.

## NOTORIÉTÉ



**19%**  
disent la connaître, mais de nom seulement



**58%** des cyclistes interceptés sur la Route verte ont été influencés par sa notoriété dans le choix de leur lieu de pratique

*Ceci est encore plus vrai pour la clientèle touristique*

Itinérance à vélo  
**65%**

Activité principale  
**68%**

Une des activités  
**31%**

## Principaux facteurs d'attractivité de la Route verte (% grande importance)

1. La présence d'une voie cyclable séparée des voies de circulation automobile **79%**
2. Le paysage offert **67%**
3. La qualité du revêtement **55%**
4. Le fait que l'itinéraire soit balisé **55%**

## SATISFACTIONS AUTOUR DE LA ROUTE VERTE

### Satisfaction la plus élevée (% satisfait)

La sécurité des circuits et parcours	<b>81%</b>
Les aménagements situés le long des circuits	<b>79%</b>
L'état et la qualité du revêtement	<b>76%</b>

### Satisfaction la moins élevée (% satisfait)

L'offre d'hébergement	<b>62%</b>
L'offre de réparation d'équipement	<b>51%</b>
L'offre de location d'équipement	<b>35%</b>

**TOP 3**

**67%** des cyclistes interceptés dans un hébergement Bienvenue cyclistes! disent avoir roulé sur la Route verte

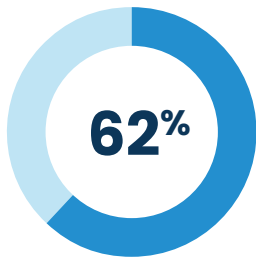


## Principale piste d'amélioration

**19%** Améliorer l'état des routes ou l'entretien (une chaussée de meilleure qualité)

# Caractéristiques des sorties vélo en contexte récréatif – 2024

Chaire de tourisme Transat. Portrait des cyclistes interceptés à l'été et à l'automne 2024, mars 2025.



des cyclistes interceptés ont indiqué pratiquer le vélo en contexte récréatif.

**83%** des cyclistes récréatifs disent que l'activité les a influencés à se déplacer dans la région.

**46%** disent avoir pratiqué au moins une activité autre que le vélo dans la région lors de cette journée.

## Principales activités déclarées

Visite de restaurant ou de microbrasserie	19 %
Balade en ville	13 %
Randonnée pédestre	12 %
Plage et baignade	10 %



## Point de départ de la sortie

**40%** ont dit avoir commencé la sortie ailleurs qu'à partir de leur domicile, et avoir parcouru en moyenne

**66,1 km** pour s'y rendre (essentiellement en voiture, à 96 %).

**38%** disent qu'ils se trouvaient à 40 km ou plus de leur lieu de résidence.



## Avec qui?

**45%**  
EN COUPLE

**36%**  
SEUL

**14%**  
AMIS,  
COLLÈGUES

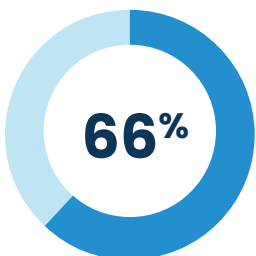
**8%**  
AVEC DES  
ENFANTS

**70 %** étaient sur leur propre vélo

**34 %** étaient transportés ou tractés



## Quelles dépenses sont associées au séjour?



ont déclaré une dépense. **58\$** en moyenne pour 1,6 adulte en moyenne

	Excursionnistes (40 km +)	Locaux (moins de 40 km)
A déclaré une dépense	88 %	53 %
Dépense moyenne	66 \$	49 \$

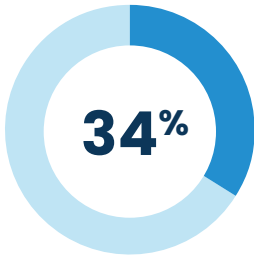
Les pratiquants de **vélo de montagne** ont déclaré la dépense moyenne **la plus élevée (81 \$)**.





# Caractéristiques des séjours touristiques à vélo - 2024

Source : Chaire de tourisme Transat. Portrait des cyclistes interceptés à l'été et à l'automne 2024, mars 2025.



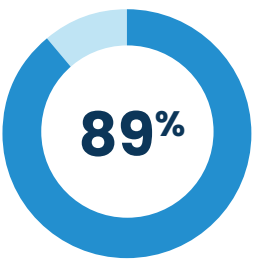
des cyclistes interceptés ont indiqué pratiquer le vélo en contexte touristique.

## Place qu'occupait le vélo lors du voyage

**42%**  
VOYAGE D'ITINÉRANCE À VÉLO

**35%**  
ACTIVITÉ PRINCIPALE DU VOYAGE

**23%**  
L'UNE DES ACTIVITÉS DU VOYAGE



disent avoir pratiqué **au moins une activité** autre que le vélo dans la région lors de cette journée.



## Principales activités déclarées

Visite de restaurant ou de microbrasserie	<b>58 %</b>
Plage et baignade	<b>41 %</b>
Balade en ville	<b>37 %</b>
Randonnée pédestre	<b>36 %</b>
Visite culturelle	<b>26 %</b>
Visite agrotouristique	<b>18 %</b>



## Quelles dépenses sont associées au séjour?

	Itinérance à vélo 1 013 \$	Activité principale 827 \$	L'une des activités 1 071 \$
Nb moyen d'adultes déclarés	1,7	1,8	1,9
Durée moyenne du séjour	4,5 nuitées	3,4 nuitées	5,1 nuitées

## Activités pratiquées à vélo

Promenade autonome	<b>64 %</b>
Vélo sur route	<b>41 %</b>
Vélo de gravelle	<b>17 %</b>
Vélo de montagne	<b>15 %</b>



## Principaux types d'hébergement utilisés

**46%**  
CAMPING

**26%**  
HÉBERGEMENT DE PETITE TAILLE

**23%**  
GRAND ÉTABLISSEMENT

## Ce qui a principalement guidé le choix de la destination



Présence d'une veloroute ou d'un itinéraire balisé : **57 %**



Beauté du parcours, des circuits ou des sentiers : **55 %**

Quelque **47 %** ont mentionné avoir séjourné en hébergement certifié. Les **deux tiers** d'entre eux indiquent que la certification **a influencé leur choix d'itinéraire**.